

### Chirurgia plastica

# Chirurgia plastica specializzata per i migliori risultati

Alla forte domanda di interventi estetici il chirurgo plastico deve rispondere con un'informazione esauriente



Dott. Federico Di Francesco - Eklund

Il Dott. Federico Di Francesco Eklund è uno specialista in Chirurgia Plastica e ricostruttiva. Appartiene quindi a quella specifica categoria professionale che garantisce a pieno titolo gli interventi anche più impegnativi di chirurgia a fini estetici e funzionali.

La specializzazione in chirurgia plastica ha una precisa specificità che non deve essere confusa con la chirurgia generica o specializzata in altri settori. Prima di affrontare un intervento di chirurgia estetica è quindi bene accertarsi se chi opererà ha le qualifiche necessarie. Abbiamo rivolto al Dottore alcune domande che il vasto pubblico interessato alla chirurgia estetica si pone di continuo.

**Dott. Di Francesco quali sono gli interventi che privilegia?**

La chirurgia del seno, il ringiovanimento facciale (lifting e blefaroplastica) e il reshaping corporeo (addominoplastica, liposuzione, bodylift e lipofilling) perché riesco ad ottenere risultati particolarmente soddisfacenti.

**Quali sono le novità nel campo della chirurgia estetica?**

Si parla molto dell'aumento puramente estetico del seno con cellule staminali e adipose con un intervento di lipostruttura.

Queste cellule sono utilizzate con successo nella chirurgia ricostruttiva ma siamo ancora in una fase di valutazione dei risultati a lungo termine nel campo della chirurgia estetica.

Le indicazioni attuali del lipofilling per l'aumento del seno, pur offrendo risultati ottimi, sono limitate a casi specifici. Ulteriori indicazioni relative alla lipostruttura sono il ringiovanimento delle mani e del volto (anche associato al lifting facciale), il trattamento della malattia di Dupuytren (deformante della mano), dei tessuti cicatriziali e irradiati.

**Cosa ci dice relativamente al Lifting del volto?**

I risultati che si possono ottenere sono sorprendenti: utilizzo una mia tecnica personale, la SVECS (Smassectomia con Sospensione Cervicale Verticale) che, senza modificare i tratti somatici del paziente, riesce a offrire un aspetto più giovane e fresco con tempi di recupero relativamente brevi.

Per chi non si sente ancora pronto ad affrontare un lifting si può proporre un intervento di blefaroplastica, per ringiovanire lo sguardo, associato a filler e tossina botulinica.

**Cos'è il minilifting?**

È un intervento che in alcuni casi è indicato ma il più delle volte offre dei mini-risultati. La chirurgia mini-invasiva fornisce, per esempio, dei buoni risultati nel lifting del sopracciglio con mini-incisioni nel cuoio capelluto e sistemi di fissazione completamente assorbibili (Endotine).

**Cos'è il Reshaping corporeo?**

La chirurgia del rimodellamento corporeo non è in alcun modo paragonabile a una dieta. È infatti indicato per correggere gli eccessi cutanei post-dimagrimento o post-gravidanza. La liposuzione, da sola o associata all'addominoplastica, viene eseguita su depositi localizzati di grasso. Le tecniche di liposuzione possono variare in rapporto alla preferenza del chirurgo e forniscono tutte dei validi risultati se le indicazioni relative al trattamento sono corrette.

**I costi degli interventi di estetica variano molto, perché?**

Preferisco non parlare di costi. I pazienti dovrebbero comunque diffidare dei costi bassi per non incorrere in eventuali spiacevoli e a volte irreparabili risultati negativi. I costi sono invariabilmente legati alla serietà della struttura dove si opera, alla possibilità di ricovero notturno, all'esperienza del chirurgo,

che dovrebbe essere Specialista in chirurgia plastica (non esiste infatti legalmente lo specialista in chirurgia estetica) e socio di quelle società scientifiche ufficiali che garantiscono un buon livello di aggiornamento (es. SICPRE, ISAPS). I costi sono generalmente simili tra i chirurghi che si attengono a questi rigorosi parametri.

L'attività clinica del Dott. Di Francesco è caratterizzata da un rigore scientifico che diffida delle apparecchiature miracolose e degli interventi che non si basano su una verifica approfondita dei protocolli chirurgici in relazione ai risultati che si possono ottenere. E poiché la forte pressione della domanda di bellezza, sulla base di modelli di successo sociale, non sempre è del tutto consapevole, egli è impegnato in una corretta ed esauriente informazione del paziente.



*Le cellule staminali ed adipose aprono prospettive interessanti nella chirurgia estetica ma in alcuni casi necessitano di ulteriori ricerche*

**DOTT. FEDERICO DI FRANCESCO - EKLUND**  
Medico Chirurgo - Specialista in Chirurgia Plastica

**CLINICA SAN FRANCESCO**

Via Monte Ortigara, 18/B - 37100 Verona (VR) - Tel. 045.8378217

**CENTRO MEDICO DIAGNOSTICO SAN PIETRO**

37010 Affi (VR) - Tel. 348.4115428

www.federicodifrancesco.com info@federicodifrancesco.com

### Mastoplastica e mastopessi additiva

# La correzione estetica del seno richiede esperienza e perizia

La mastoplastica additiva e la mastopessi sono ancora oggi gli interventi di chirurgia estetica più richiesti



Dott. Alessandro Morelli Coghi

*Oggi esistono metodiche di calcolo accurate per elaborare ed eseguire un intervento di chirurgia mammaria commisurato ai desideri della paziente*

La mastoplastica additiva e la mastopessi, interventi specialistici di chirurgia plastica, sono al presente gli interventi di chirurgia estetica più richiesti dalle pazienti per esigenze sia estetiche sia funzionali.

Queste correzioni plastiche si differenziano perché mentre la prima prevede il semplice inserimento di una protesi mammaria, la mastopessi invece consente anche di sollevare

un seno eccessivamente caduto, svuotato, asimmetrico.

Secondo quanto sperimentato dal Dott. Morelli Coghi, sono le giovani donne di età compresa tra i 20 e i 35 anni e quelle in post gravidanza le pazienti che più di frequente si pongono nella prospettiva di decidere per questi interventi; avendo egli un'esperienza ormai ben consolidata, riesce ad eseguirli, salvo casi eccezionali, in tutta sicurezza e in regime di Day Surgery, in strutture cliniche adeguate sotto il profilo della attrezzatura e dei protocolli clinici.

La chirurgia mammaria viene talora erroneamente considerata semplice e di "routine", mentre al contrario necessita di grande attenzione e perizia perché il seno, rappresentando una delle caratteristiche femminili per eccellenza, accentua la sensibilità e le aspettative della paziente e richiede da parte del medico un'accuratezza particolarmente scrupolosa.

Oggi sono disponibili metodiche di calcolo molto accurate per consentire di elaborare un intervento che sia commisurato ai desideri della paziente; è comune buona norma, prima di ogni intervento, invitarla a indossare davanti a uno specchio delle

protesi di prova per individuare il volume che desidera ottenere e solo dopo avere elaborato diversi parametri fisionomici si può scegliere la protesi adeguata.

Il chirurgo plastico, per rispondere appieno ai desideri espressi dalla cliente, ha attualmente la possibilità di esaminare cataloghi che presentano anche visivamente una vasta selezione di protesi con caratteristiche e dimensioni molto diverse. Le protesi possono quindi infatti essere collocate in una tasca sotto la ghiandola mammaria, sotto il muscolo gran pettorale, o sotto entrambi applicando una tecnica detta "dual plane". Se il piano non è quindi corretto la protesi può risultare troppo evidente, o poco naturale, se non addirittura artificiale. In questi casi, se la paziente lo desidera, si interviene per spostare la protesi in un piano più corretto, o la si sostituisce con un'altra di forma e volume più indicati.

Negli ultimi anni si sta affermando una tecnica alternativa al re-intervento "radicale", e cioè l'uso di cellule staminali (cellule primitive non specializzate dotate della singolare capacità di trasformarsi in diversi altri tipi di cellule del corpo) adipose prelevate dalla paziente stessa. Trat-



Pre e postoperatorio nella chirurgia della mastopessi additiva.

tandosi di materiale autologo esiste rischio minimo di rigetto ed eventualmente si può verificare solo un parziale riassorbimento.

Grazie a questa procedura, chiamata lipofilling, si riesce talora a modellare le forme di un seno poco naturale fino a farlo

diventare più morbido e piacevole. "Il lipofilling, inizialmente pensato per correggere le asimmetrie secondarie alla ricostruzione mammaria dopo mastectomia, viene eseguito - conclude il Dott. Morelli Coghi - in regime di Day Surgery".

**DOTT. ALESSANDRO MORELLI COGHI**

Medico Chirurgo - Specialista in Chirurgia Plastica Ricostruttiva ed Estetica

**Poliambulatorio Paruta**

Via Paruta, 31 - 30175 Mestre (VE) - Tel. 041.989055

**Poliambulatorio Specialistico Plinio**

Via Monte, 2/4 - 30030 Cazzago di Pianiga (VE) - Tel. 041.5101340

www.chirurgihestetiche.it - amorellicoghi@yahoo.it



**Medicina estetica**

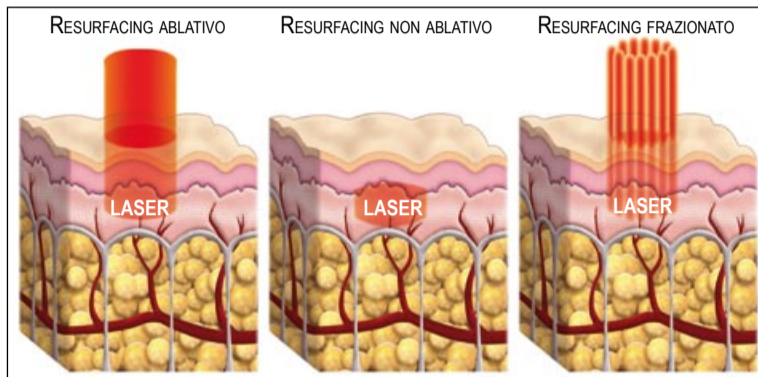
## Medicina estetica per l'autostima

*Cresce il ruolo del laser per eliminare numerosi inestetismi*

La Medicina e la Chirurgia Estetica si occupano di correggere e migliorare i difetti dell'aspetto esteriore dell'individuo. Pur non essendo strettamente indispensabili per la salute in generale, possono contribuire in modo significativo a migliorare la qualità della vita.

Tra i trattamenti medico estetici troviamo per il viso i filler, la tossina botulinica, i peeling chimici, le biorivitalizzazioni, la radiofrequenza e, per il corpo, la mesoterapia, l'intralipoterapia, gli ultrasuoni a cavitazione, la radiofrequenza monopolare.

Per quanto riguarda i laser, l'ampia gamma di apparecchiature di ultima generazione consente di trattare numerosi inestetismi: dall'epilazione al lifting non chirurgico, dalle mac-



chie alle teleangiectasie, dai capillari gambe alle cicatrici, fino alla rimozione di tatuaggi non più desiderati.

L'azione del laser CO<sub>2</sub> frazionato prevede che solo una porzione di cute sia colpita dal raggio di luce (le cosiddette zone micro termiche o MTZ), mentre la maggior parte dell'epidermide rimane inalterata. Da queste isole di cute sana parte un processo di rigenerazione e una guarigione molto rapida della durata di 4 o 5 giorni. In profondità, a livello dermico, il laser determi-

na una risistemazione delle fibre collagene e un'attivazione dei fibroblasti, le cellule deputate alla formazione di nuovo collagene, acido ialuronico ed elastina.

Le rughe sono delle alterazioni della superficie cutanea sottoposta a continue sollecitazioni da parte dei sottostanti gruppi muscolari. I trattamenti di ringiovanimento ablativo tramite l'utilizzo di laser Erbium o di laser CO<sub>2</sub> consentono di ottenere la rimozione delle difformità cutanee superficiali o pigmentate e la riduzione ed eliminazione di rughe.



Dott. Francesco Scarpa

**DOTT. FRANCESCO SCARPA**  
Medico Chirurgo  
Via Romana Aponense, 116 - 35100 Padova (PD)  
Cell. 393.7690051  
www.medicinaesteticalaser.it  
scarpafrancesco@yahoo.it

**Pat test**

## Cadenza annuale per il Pap test

*Autopalpazione mensile del seno per una prevenzione efficace*



Dott. Lino Zen

Per le donne oltre i quarantacinque e fino ai sessantanove anni è necessario sottoporsi a mammografia ogni due anni.

Il Pap test, secondo le linee guida europee e italiane, è previsto che venga eseguito ogni tre anni dalle donne nella fascia d'età tra i venticinque e i sessantaquattro anni.

Le limitazioni d'età e gli intervalli di tempo tra un esame e l'altro sono dettati dalla necessità di contenere la spesa a carico del Sistema Sanitario Nazionale, mentre la prevenzione sarebbe più efficace se gli esami fossero ripetuti a cadenza annuale.

È indispensabile raccomandare e insegnare ad eseguire l'autopalpazione mensile del seno, pratica persino più importante della mammografia perché consente di prevenire, con la percezione di eventuali noduli, complicazioni patologiche.

Il solo Pap test non salvaguarda le donne da tutte le malattie dell'apparato genitale. È per-

ciò indispensabile eseguire una visita con ecografia per individuare tutte le alterazioni dei genitali esterni, della vagina, dell'utero e delle ovaie.

Il Pap test triennale offre una copertura elevata ma non totale. Mentre l'esame annuale darebbe una copertura vicina al 100%.

La sua esecuzione dovrebbe coincidere con l'inizio dell'attività sessuale in quanto i tumori uterini sono malattie sessualmente trasmissibili. Benché esista un vaccino contro il Papillomavirus (agente causale del carcinoma del collo uterino), questo non copre tutte le varianti della malattia e quindi non esclude le pazienti immunizzate dalla prevenzione.

Il dottor Lino Zen, già primario di ostetricia e ginecologia, ha sempre avuto una particolare attenzione per la prevenzione dei tumori ginecologici ed è attrezzato con tutta la strumentazione necessaria per una corretta diagnosi.

**DOTT. LINO ZEN**  
Medico Chirurgo - Specialista in Ostetricia e Ginecologia  
Via 4 Novembre, 11/A - 37126 Verona (VR)  
Tel. 045.918772  
Via Minghetti, 13 - 20025 Legnano (VR)  
Tel. 0442.27094

**Terapie odontoiatriche**

## Bocca sana e splendido sorriso

*Impianti dentari fissi come soluzione funzionale definitiva*

Sotto la direzione del dott. Agostino Rossini lo Studio esegue tutte le terapie odontoiatriche "classiche", che spaziano dalla conservativa all'endodonzia, dall'ortodonzia alla gnatologia clinica, dalla chirurgia orale all'estetica.

Grazie alla dotazione di apparecchiature radiologiche digitali, l'équipe dello Studio può svolgere in assoluta tranquillità anche gli esami sui bambini con un riscontro diagnostico immediato e di alta qualità.

Per la particolare esperienza, unita all'adozione di procedure affidabili, il dott. Rossini esegue interventi di implantologia dentale in grado di risolvere i più complessi problemi di masticazione in modo funzionale ed esteticamente valido. So-



no pertanto affrontati anche i casi in cui la mancanza di denti è totale. Nei casi di carenza ossea nella mandibola e nella mascella si procede alla rigenerazione o all'impianto autologo.

La programmazione di ogni impianto è preceduta dalla creazione delle condizioni indispensabili perché l'esito sia perfetto.

L'impianto parziale o totale è realizzato con materiali biocompatibili con il "carico immediato" che consente al paziente di acquisire una buona funzionalità masticatoria anche in giornata.

L'atto chirurgico dell'inserimento dell'impianto è pressoché indolore perché si giova dell'abilità consolidata del professionista che compie l'intervento. L'ambiente è igienicamente a rischio zero e tutta l'attività dello Studio Rossini è certificata ISO 9001.

Gli impianti realizzati dallo Studio Rossini consentono non solo di avere una bocca nuovamente efficiente ma anche di conquistare un splendido sorriso con una crescita proporzionata dell'autostima e della serenità personale.



Dott. Agostino Rossini

**DOTT. AGOSTINO ROSSINI**  
Medico Chirurgo - Odontoiatra  
Via XX Settembre, 21 - 37045 Legnano (VR)  
Tel. 0442.21248 - 0442.21403  
P.zza Cittadella, 22 - Verona - Tel. 045.8006797  
www.studiodentistorossini.it

**Impianti per la riabilitazione orale**

## Riabilitazioni dentali immediate

*Oggi soluzioni fisse, rapide e definitive*

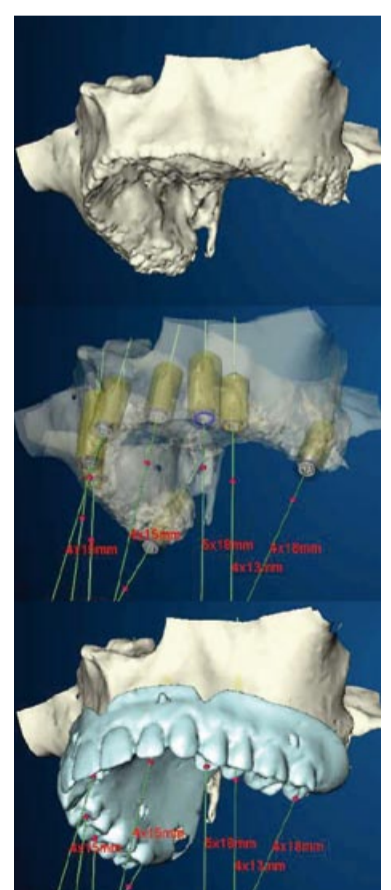
L'esperienza ultraventennale nel campo dell'implantologia orale e il costante aggiornamento, oltre alla partecipazione attiva a studi multicentrici internazionali, porta il Dott. Polizzi, con il suo team, a essere considerato uno degli specialisti del settore in Italia. Lo studio B.S.C. di Verona, da lui diretto, è infatti in grado di offrire soluzioni riabilitative anche nei casi più complessi dove un'elevata atrofia richiede ricostruzioni ossee preliminari.

Nell'ambulatorio di Verona si eseguono di routine trattamenti con impianti per la riabilitazione immediata della masticazione sostituendo uno o più denti mancanti. Oggi il trattamento è mini-

mamente invasivo per il paziente in quanto il concetto di chirurgia guidata permette di inserire gli impianti attraverso i tessuti gengivali senza doverli incidere.

Ciò significa una notevole riduzione del dolore e del gonfiore post-operatorio grazie a una pianificazione al computer e con l'utilizzo di guide che rendono preciso l'inserimento degli impianti e trasformano il pre-trattamento virtuale in realtà clinica. La metodica è applicabile anche quando l'osso residuo è minimo.

Uno speciale protocollo diagnostico sviluppato dal Dott. Cantoni e dal Dott. Polizzi rende possibile l'inserimento guidato degli impianti anche nei siti post estrattivi di denti residui compromessi, consentendo così al paziente di mantenere i propri denti fino al giorno dell'intervento e di avere in poche ore i nuovi denti fissi su impianti senza il disagio psico-fisico della fase intermedia con protesi mobile.



Da sinistra il Dott. Giovanni Polizzi e il Dott. Tommaso Cantoni

**B. S. C. - AMBULATORIO ODONTOIATRICO VERONA**  
Dott. Giovanni Polizzi - Medico Chirurgo  
Specialista in Anestesiologia e Rianimazione - Specialista in Odontostomatologia;  
Dott. Marco Barana - Medico Chirurgo - Specialista in Odontostomatologia;  
Dott. Giovanni Tononi - Medico Chirurgo - Specialista in Odontostomatologia;  
Dott. Tommaso Cantoni - Dott. in Odontoiatria e Protesi Dentaria;  
Via Gobetti, 9 - 37138 Verona (VR) - Tel. 045.8101700 - www.bsccv.com - info@bsccv.com